

新規口座開設マニュアル



新規口座開設方法

- ☑ 本マニュアルはTitanFXに口座をお持ちでない方のための「**新規口座開設マニュアル**」です。
- ☑ すでに口座をお持ちのお客様の場合、当サービスを利用するためには追加口座の開設が必要となりますので、「[追加口座開設マニュアル](#)」に従って手続きをお進め下さい。
- ☑ TitanFXの新規口座開設は、必ず以下のリンクより手続きを行ってください。



新規口座開設リンク

<https://partners.titanfx.com/registration/ref?cp=RMW0ROENRD294>

新規口座開設

- ☑ 「リアル口座を開設」にお進みください。

Webtrader | [キャビネットログイン](#) | Language ▾

TITANFX

お取引 テクノロジー クライアント パートナー ニュース 会社概要 🔍

オンラインFX取引

最先端テクノロジーと卓越したカスタマーサービスで最高のお取引を

[リアル口座を開設](#) [デモ口座を開設](#)

0.0 最狭スプレッド 500:1 レバレッジ 70+ 通貨ペアと貴金属 ECN FXブローカー 24/5 ライブチャットサポート 10 取引プラットフォーム

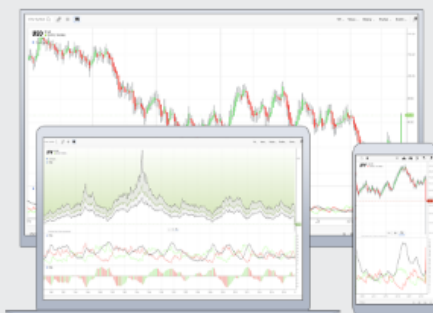
Titan FXのオンラインFX取引

1. ユーザー登録

LANG ▼

Titan FXが多くのトレーダーに選ばれる理由

- ✓ 顧客満足度 97.8%¹
- ✓ ECN FXブローカー
- ✓ 業界最狭スプレッド (0銭/0ピップ)²
- ✓ ミリ秒単位の超高速決済³
- ✓ MT4 & MT5 取引プラットフォーム
- ✓ ゼロカットシステム⁴
- ✓ 手数料無料での入出金⁵



Titan FX でトレーダーになろう
世界トップレベルのFXブローカーで取引を始めましょう

安心な簡単お申込みで今すぐ口座開設完了!

ユーザー登録

取引口座を選択

お客様情報の入力

お申込み口座を選択

個人取引口座 法人取引口座

メールアドレスとパスワードの登録

メールアドレス*

パスワード*

.....



✓ 大文字1文字

✓ 小文字1文字

✓ 7文字以上

✓ 数字1つ

今後、Titan FXからの重要なニュースイベントや相場状況などの情報を受け取ることに同意します。(登録後、設定は変更いただけます)

登録するメールアドレス、パスワード
を入力後、チェックを入れて →

さあ、始めましょう



2. 取引口座を選択


安心な簡単お申込みで今すぐ口座開設完了！

ユーザー登録

取引口座を選択


お客様情報の入力

取引口座を選択してください

プラットフォーム* 

MT4 MT5

TRADERS-proのEAは全てMT4専用です。

口座タイプ* 

スタンダード ブレード

レバレッジ*

500:1 400:1 300:1 100:1 50:1 1:1

ご希望の口座条件
をご選択下さい。

ベース通貨*

JPY USD AUD SGD EUR

金融サービスガイド、金融商品開示文書、及び取引規約を確認の上、マージン商品の性質とリスクを理解し、同意します。

チェックを入れて次へ

次へ



3. お客様情報の入力

安心な簡単お申込みで今すぐ口座開設完了！

ユーザー登録

取引口座を選択

お客様情報の入力

お客様情報を入力してください

パスポートや運転免許証等の身分証明書に記載されているお名前（ヘボン式ローマ字）を入力してください。

名（ヘボン式ローマ字）*

Taro

姓（ヘボン式ローマ字）*

Yamada

生年月日（1975年1月15日の場合は、15/01/1975となります）*

15/01/1975

どちらで当社をお聞きになりましたか？

TRADERS-pro **必ず「TRADERS-pro」とご記入ください。**

現住所を入力してください

登録後に現住所の認証手続きが必要となります。公共料金の請求書や銀行の利用明細に記載されている住所をご入力ください。

国*

Japan

電話番号*

090-2222-1111

住所*

1-2-3 Asakusa

市町村区*

Chiyoda-ku

都道府県*

Tokyo

郵便番号*

111-222

お客様情報を入力後、「取引口座を開設する」をクリック

取引口座を開設する

必ずご記入ください！



4. ご登録完了



ご登録ありがとうございます
受信メールを確認してください。



へメールを送信いたしました。

確認メールが届かない場合は、迷惑メールフォルダをご確認ください。

メールアドレス認証とログイン情報の送信



メールアドレス認証

Taro Yamada 様

Titan FXをお選び頂き、また登録フォームをお送り頂きありがとうございます。下記の「確認」ボタンをクリックし、メールアドレスの確認を完了して下さい。

確認

確認完了後、クライアントキャビネットへのアクセスリンクが送信されます。

ご不明な点がございましたら、[ライブチャット](#)にてお気軽にお問い合わせくださいませ。

* クリスマス、年末年始を除く



メールアドレスの確認が完了しました

取引口座が開設され、ログイン情報が送信されましたのでEメールをご確認ください。

続いて、下記のボタンよりクライアントキャビネットにログインし、ご本人様登録の手続きを進めてください

クライアントキャビネット



以降の流れ/証明書類のアップロード

<<この後の流れ>>

①MT4プラットフォームのダウンロード

---->>ダウンロードは、[こちら](#)

②[クライアントキャビネット](#)にて入金

---->>登録Eメールと登録されたパスワードでログイン

③MT4口座に入金反映後、取引開始！

☑ 証明書類は入金手続きまでに提出する必要があります。

The screenshot shows the Titan FX client cabinet interface. The main content area is titled "お客様情報とご本人様確認書類" (Customer Information and Personal Verification Documents). Under the heading "お客様情報と証明書アップロード" (Customer Information and Certificate Upload), it states: "最初の出金のリクエストを提出される前までに、ご本人様確認手続きが必要です。" (Before submitting your first withdrawal request, you must complete the personal verification process). Below this, a section titled "【必要書類】" (Required Documents) lists: "運転免許証（表）と保険証 または 二重の写真付き身分証明書" (Driver's License (front) and Insurance Certificate, or Double-photo ID card) and "健康保険証 または別の写真付き身分証明書" (Health Insurance Certificate, or Another photo ID card). Each item has a green "Upload" button. A red box highlights these two document categories. On the left sidebar, the "本人情報設定 本人確認登録" (Personal Information Setting / Personal Verification Registration) menu item is also highlighted with a red box.

The screenshot shows the registration form in the Titan FX client cabinet. It includes fields for "市町村" (City/Town/Village), "都道府県" (Prefecture), "郵便番号" (Postal Code), and "国" (Country) with "JAPAN" selected. Below these are two password fields: "新しいパスワード" (New Password) and "パスワードの再確認" (Confirm Password). The instructions for the passwords are: "新しいパスワード *数字を含む6文字以上で 最初と最後は大文字で設定" (New Password *6 characters including numbers, first and last characters must be uppercase) and "パスワードの再確認 *パスワードはEメールで 送信されませんので 大切に保管してください" (Confirm Password *Password is not sent via email, please keep it safe). At the bottom right, there are two buttons: "取消" (Cancel) and "送信" (Send).

☑ クライアントキャビネットの「本人情報設定/本人確認書類」から必要書類のファイルをアップロードし、「送信」して下さい。

お問い合わせ

- ☑ お手続き上のご不明な点等ございましたら、以下のサイトに記載の連絡先にお問い合わせください。
- ☑ メール、ライブチャット、もしくは電話で対応いただけます。

TitanFXカスタマーサポート

<https://titanfx.com/ja/about-us/contact>